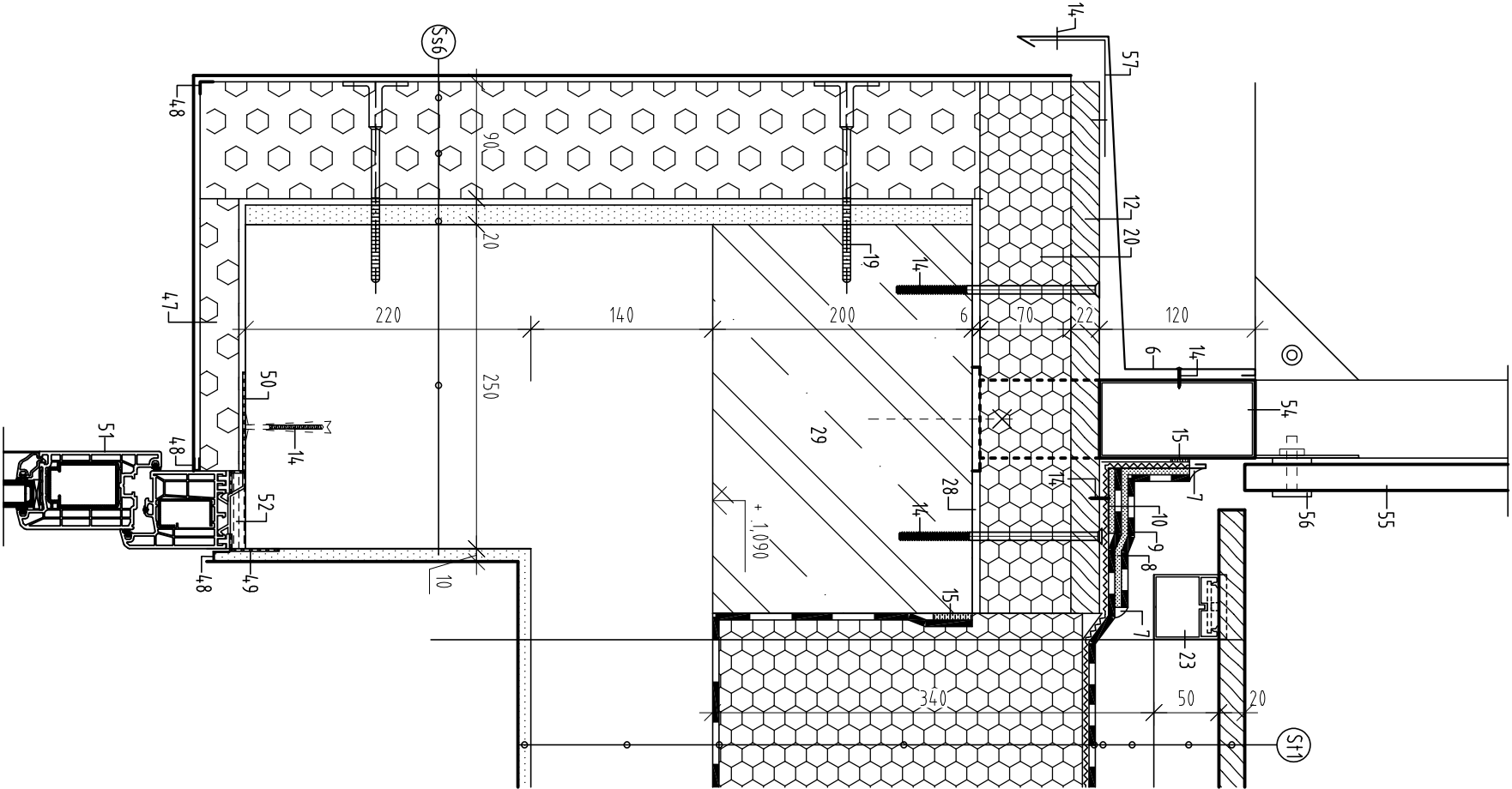


DETAIL "J"

- styk dolnej terasy so skleneným prestrešením nad vstupnými dverami do WC ženy



LEGENDA:

- 6 - lemovací plechový profil
- 7 - poistná zšľevka
- 8 - horňovzdúšny zvar
- 9 - fóliová hydroizolácia na opracovanie detailov
- 10 - úchytňý poplastovaný plechový profil
- 12 - doska OSB3 hr.22 mm
- 14 - kotviaci prvok (všeobecne)
- 15 - lepiaca páska
- 19 - tanierová hmoždinka s trňom
- 20 - tepelnoizolačná doska z EPS 150S hr.70 mm
- 23 - nosný podkladový hliníkový profil 50/ 50 mm
- 28 - lepidlo systému ETICS
- 4,7 - tepelnoizolačná doska z PIR peny hr.30 mm
- 4,8 - ometková lišta
- 4,9 - interierová tesniaca fólia
- 50 - exteriérová tesniaca fólia
- 51 - plastové dvere
- 52 - PUR pena
- 54 - oceľová koštruktúcia prestrešenia schodiska(víď: sťahka)
- 55 - fasáda z bezpečnostného skla
- 56 - bodové kotvenie skla
- 57 - plechová príponka

UPOZORNENIE:

- dopracovanie detailov je povinnosťou zhotoviteľa v rámci výrobnéj dokumentácie
- detaily je potrebné prispôsobiť priamo na stavbe za dodržania základnej koncepcie riešenia detailu

- S11 - strecha nad 1PP
- terasové dosky (T winson Massive) hr.20 mm
- nosný hliníkový rošt hr.50 mm
- rektifikačné terče v.28 mm -175 mm /vzduchová medzera/
- fóliová hydroizolácia Fafratfol 810
- separačná textília
- tepelná izolácia Isover EPS 150 S hr. 160-300mm (spádovaná)
- paroizbrana fóliová
- samonivelačná stierka hr.5 mm
- existujúci železobetónový strop hr.14,0 mm
- penetračný náter
- väpnocementová ometka hr.10 mm

S56- stena nad vchodovými dverami vedúcimi do zadrženia WC

- väpnocementová ometka hr. 10 mm
- existujúce železobetónový preklad hr.250 mm
- penetračný náter
- vyrovnávajúca sanačná ometka hr.20 mm (ak bude potrebná)
- lepidlo systému ETICS
- tepelnoizolačné dosky z PIR polyuretánovej peny (Isover Purenotherm hr. 90 mm)
- lepiaca stierka + výstužná sieťka
- tenkovrstvová difúzna exteriérová ometka hr.1,5 mm

ZÁKAZKA				REKONŠTRUKCIA MIESTNEJ KOMUNIKÁCIE				GENERALNÝ DODÁVATEL			
				ZELENÝ KRÍČOK, PD				DAAQE SLOVAKIA S.R.O.			
OBJEKT				Verejné WC s kioskom				SUBDODÁVATEL			
PRÍLOHA				Detail "J"				Borová 3179/21, 010 07 Žilina tel.: +421 907 582 969 email: cangar@daaprojekt.sk			
INVESTOR				Mesto Trnava, Hlavná 1, 917 71 Trnava				STUPEŇ PD			
KRAJ: Trnavský				OKRES: Trnava				MIESTO: k.ú.Trnava, p.č.8812/6, 8812/1			
ZODPOVEDNÝ PROJEKTANT				KONTROLOVAL				DÁTUM			
Ing. Marek Cangár, PhD.				Ing.Martin Pitoňák, PhD.				03/2018			
VYPRACOVAL				SÚRADNICOVÝ SYSTÉM				VÝŠKOVÝ SYSTÉM			
Ing. Jana Kullová								ČASŤ			
								Architektúra			
								Č.PRÍLOHY			
								A 19			